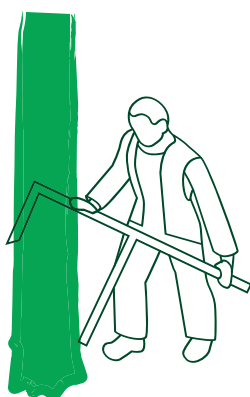
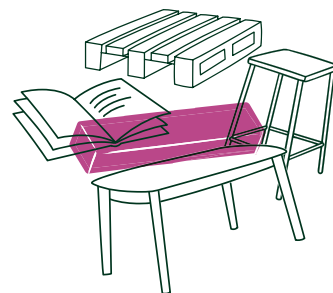




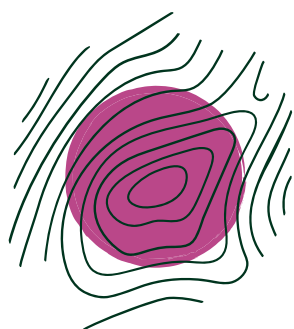
UTILE



PAR



ESSENCE



**LA DÉMARCHE
D'UTILITÉ SOCIÉTALE
DE LA FILIÈRE FORÊT-BOIS**

MARS 2024

LA FORÊT ET LE BOIS, ESSENTIELS À NOTRE SOCIÉTÉ ET À L'AVENIR DE NOTRE PLANÈTE

Nous faisons aujourd'hui face à des changements majeurs qui bouleversent nos modes de vie et notre économie. Le premier d'entre eux est le changement climatique et son accélération inédite. Chacun peut désormais en constater les effets sur nos territoires et dans nos vies. Nos forêts, frappées par les sécheresses, les incendies et les crises sanitaires ne font pas exception. L'heure est à l'action et notre avenir dépend de la transition majeure que notre société se prépare à réaliser. Pour la mener, la forêt et le bois sont essentiels.

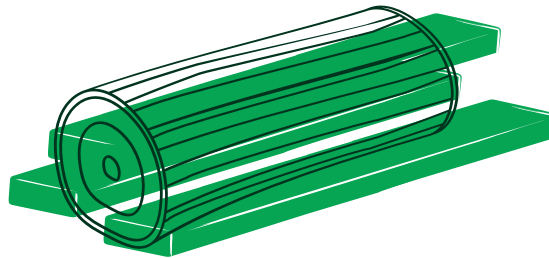


LA FORÊT ET LE BOIS, DEPUIS TOUJOURS AU CŒUR DE NOS VIES, INDISPENSABLES POUR NOTRE AVENIR

Indispensable à la vie sur terre, omniprésente dans notre histoire et dans nos imaginaires, la forêt joue un rôle majeur dans notre pays. Le bois, quant à lui, nous entoure et dynamise notre économie en nous accompagnant au quotidien.

Dans notre lutte contre le changement climatique et ses effets, la forêt joue un rôle majeur, à la fois de pompe à carbone, de réserve essentielle de biodiversité, de préservation des éléments essentiels à la vie comme l'eau et le sol. Véritable atout pour notre pays, sa surface métropolitaine a plus que doublé au cours des 2 derniers siècles. Mais, face aux conditions climatiques extrêmes qui la fragilise, la forêt doit être accompagnée pour s'adapter tout en continuant à jouer tous ses rôles.

Biosourcé, renouvelable, le bois a aussi cette capacité unique à stocker durablement le carbone capté par les arbres durant leur croissance. C'est aussi une source de chaleur renouvelable essentielle. La nécessaire transition écologique de notre société ne sera possible qu'avec le développement de nos usages du bois.



UNE FILIÈRE ENGAGÉE POUR NOTRE PLANÈTE, NOTRE SOCIÉTÉ, NOTRE SOUVERAINÉTÉ

La filière Forêt-Bois rassemble 416 000 femmes et des hommes animés par une même passion. Tous partagent l'humilité et l'exigence propre à ceux qui travaillent le vivant sur le temps long. Tous défendent la forêt et le bois pour préserver ce qu'ils peuvent nous offrir à l'heure de l'instantanéité et dans une société plus urbaine que jamais.

La filière Forêt-Bois veut aujourd'hui aller plus loin en amorçant une démarche collective centrée sur son utilité sociétale. Une mobilisation au service d'un objectif commun d'intérêt général : construire un avenir durable pour les citoyens d'aujourd'hui et de demain tout en préservant la nature dans sa diversité.



ENSEMBLE

POUR RÉPONDRE AUX BESOINS DES HUMAINS



Les hommes et les femmes de la filière jouent un rôle majeur dans la réussite de la transition écologique et dans l'amélioration de notre qualité de vie, tout en créant de la richesse et des emplois dans nos territoires.

- > Se loger
- > Se chauffer
- > Transporter et emballer les produits
- > Se nourrir
- > Améliorer notre qualité de vie
- > Communiquer
- > S'équiper
- > Se divertir et se ressourcer
- > Créer de la valeur au cœur des territoires
- > Valoriser la ressource locale
- > Aménager les territoires
- > Créer des emplois qualifiés et diversifiés partout en France
- > Développer les compétences et transmettre le savoir-faire
- > Améliorer la qualité de vie au travail
- > Renforcer l'emploi des femmes

ENSEMBLE

POUR PROTÉGER ET RÉGÉNÉRER LE VIVANT



Essentielle à la régulation de nombreux cycles naturels indispensables à la vie, la forêt joue également un rôle clé dans l'équilibre des sociétés humaines. Aujourd'hui, elle est fortement fragilisée par le changement climatique. Dans ce contexte, gérer de manière équilibrée la forêt est un challenge qui se pense sur le temps long et nécessite expertise, humilité et capacité d'adaptation. Guidés par les principes de la gestion durable, les femmes et les hommes de la filière agissent pour renforcer la résilience des écosystèmes forestiers.

- > Entretien et gérer les forêts
- > Préserver la biodiversité
- > Maintenir la diversité des peuplements
- > Assurer la qualité de l'eau
- > Assurer la qualité des sols
- > Prévenir les risques d'incendies et de tempêtes
- > Réduire les risques pour les humains
- > Réduire les risques sanitaires
- > Réduire les risques liés aux activités des entreprises

ENSEMBLE

POUR LUTTER CONTRE LE CHANGEMENT CLIMATIQUE



Les professionnels de la filière Forêt-Bois sont aux avant-postes de la lutte contre le changement climatique : chaque jour, ils contribuent activement à l'adaptation de nos forêts, à la décarbonation de notre société et encouragent les Français à jouer un rôle dans la transition écologique.

- > Renforcer le rôle de pompe à carbone de la forêt et la résilience des peuplements
- > Développer les connaissances scientifiques et optimiser le potentiel des essences
- > Développer les usages du bois et renforcer le stockage de carbone dans les produits
- > Substituer le bois aux autres matériaux
- > Renforcer l'économie circulaire
- > Valoriser le bois en tant que source d'énergie renouvelable
- > Réduire le recours aux énergies fossiles
- > Faire mieux connaître les enjeux de la gestion forestière et des usages du bois
- > Poursuivre le dialogue avec la société

Répondre aux besoins des humains, protéger et régénérer le vivant, lutter contre le changement climatique, tels sont les grands objectifs auxquels répond la filière Forêt-Bois.

Ces 3 grands piliers mobilisent de nombreux acteurs et savoir-faire qui, ensemble, répondent à des enjeux complexes et cruciaux pour notre avenir. Ils reflètent toutes les dimensions de notre filière, utile par essence.

A l'image du rapport d'utilité dont elle fait la synthèse, cette brochure présente les grandes lignes des actions que nous menons collectivement au service de la société et du vivant et présente la boussole stratégique à travers laquelle nous voulons, ensemble, continuer à nous engager au service de l'intérêt général.

Cette brochure, comme le rapport d'utilité, posent le socle sur lequel nous allons avancer ensemble de manière concertée et ambitieuse pour continuer à faire face aux défis inédits qui s'imposent à nous.

Ainsi, une nouvelle séquence va s'ouvrir dès demain par laquelle notre filière entamera une démarche permettant de définir ses engagements et ses axes prioritaires d'actions pour les années à venir. Un travail de plusieurs mois au sein de notre filière, avec nos partenaires, avec la société.



120 Av. Ledru Rollin,
75011 Paris
01 44 68 18 53
www.franceboisforet.fr



120 Av. Ledru Rollin,
75011 Paris
01 44 68 18 08
www.codifab.fr



23-25 Rue d'Aumale,
75009 Paris
01 53 89 24 00
www.copacel.fr

LA DÉMARCHE D'UTILITÉ SOCIÉTALE DE LA FILIÈRE, NOTRE BOUSSOLE STRATÉGIQUE

LA ROUE DE L'UTILITÉ, POUR GUIDER ET ÉVALUER NOS ACTIONS EN FAVEUR D'UN AVENIR DURABLE

La filière Forêt-Bois répond à 3 objectifs complémentaires : répondre aux besoins des humains, protéger et régénérer le vivant et lutter contre le changement climatique. À travers eux, elle conjugue développement économique, écologie et bien-être de la société.

Avec sa démarche d'utilité sociale, la filière Forêt-Bois s'inscrit dans une logique d'amélioration continue : son action et ses engagements seront mesurés et suivis dans le temps grâce à des indicateurs concrets afin de pouvoir répondre toujours mieux aux préoccupations des Français.

La démarche d'utilité sociale de la filière Forêt-Bois s'inscrit dans le cadre des 17 objectifs de développement durable adoptés par l'ONU (cf. p.31). À travers ses actions et ses métiers, la filière répond à 11 d'entre eux.



OBJECTIFS DE DÉVELOPPEMENT DURABLE

LE CHANGEMENT CLIMATIQUE

PROTÉGER & RÉGÉNÉRER LE VIVANT

RÉPONDRE AUX BESOINS DES HUMAINS

CONTRIBUER À UNE SOCIÉTÉ DÉCARBONNÉE

ADAPTER LES MILIEUX FORESTIERS AU CHANGEMENT CLIMATIQUE

MAINTENIR DES ÉCOSYSTÈMES FORESTIERS DYNAMIQUES ET DIVERSIFIÉS

PRÉSERVER LA QUALITÉ DES ÉLÉMENTS ESSENTIELS À LA VIE

PRÉVENIR LES RISQUES BIOTIQUES ET ABIOTIQUES

MOBILISER LES FRANÇAIS ET LES RENDRE ACTEURS DE LA TRANSITION ÉCOLOGIQUE

FAIRE VIVRE LES TERRITOIRES

OFFRIR DES MÉTIERS ATTRACTIFS PORTEURS DE SENS

ASSURER LES BESOINS LIÉS AUX USAGES

LA CONSTRUCTION EN BOIS

LES FRANÇAIS CONSOMMENT EN MOYENNE

LES PRODUITS EN BOIS PROVENANT DE LA FORÊT FRANÇAISE COUVRENT

OFFRIR DES MÉTIERS ATTRACTIFS PORTEURS DE SENS

EMPLOIS DIRECTS

LYCÉENS ET APPRENTIS SORTENT

MAINTENIR DES ÉCOSYSTÈMES FORESTIERS DYNAMIQUES ET DIVERSIFIÉS

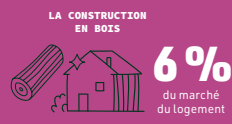
PLANTS ONT ÉTÉ VENDUS EN FRANCE EN 2021 / 2022

LA FORÊT FRANÇAISE EST COMPOSÉE

PRÉSERVER LA QUALITÉ DES ÉLÉMENTS ESSENTIELS À LA VIE

TENEUR EN CARBONE DES SOLS FORESTIERS

PRÉVENIR LES RISQUES BIOTIQUES ET ABIOTIQUES



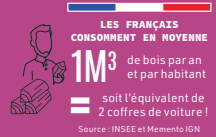
Source : Enquête nationale construction bois 2022



Source : Enquête nationale construction bois 2022



Source : Ademe - 2023

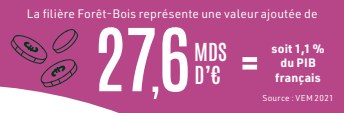


Source : INSEE et Memento IGN



Source : Etude Emballages Bois Xerfi 2022

FAIRE VIVRE LES TERRITOIRES



Source : VEM 2021

LES PRODUITS EN BOIS PROVENANT DE LA FORÊT FRANÇAISE COUVRENT



Source : VEM 2021

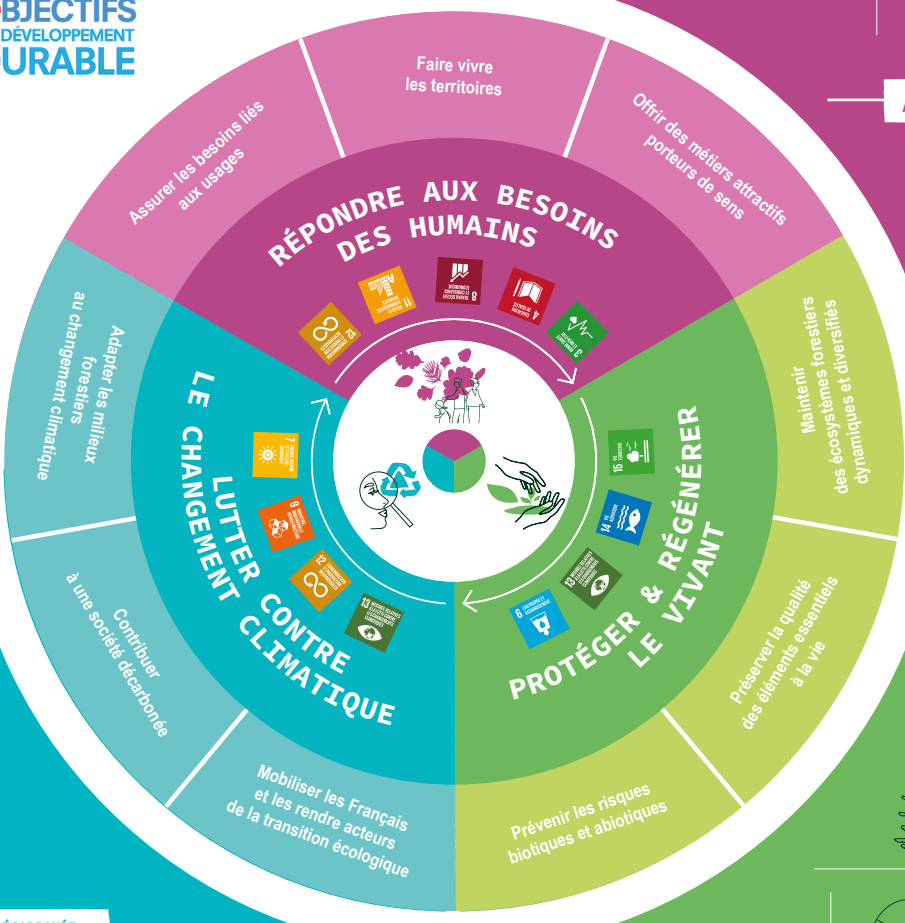
OFFRIR DES MÉTIERS ATTRACTIFS PORTEURS DE SENS



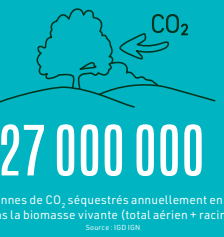
Source : VEM 2021



Source : www.metiers.forest.bois.org

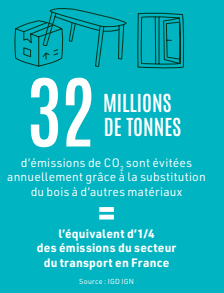


ADAPTER LES MILIEUX FORESTIERS AU CHANGEMENT CLIMATIQUE



Source : IGD IGN

CONTRIBUER À UNE SOCIÉTÉ DÉCARBONNÉE



Source : IGD IGN



Source : Ministère de la Transition Écologique et de la Cohésion des territoires



Source : Etude Carbone 4

MOBILISER LES FRANÇAIS ET LES RENDRE ACTEURS DE LA TRANSITION ÉCOLOGIQUE



Source : FNCOFOR



Source : Etude FBF

LA POPULATION D'OISEAUX EN FORÊT EST CONSIDÉRÉE COMME STABLE

entre 1989 et 2021, elle a baissé de seulement 2% comparé aux -24% pour l'ensemble des autres milieux naturels sur la même période

Source : Etude Stoc - Muséum d'histoire naturelle (LPO/DIFB)



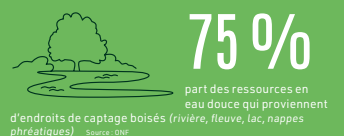
Source : Statistiques quantitatives sur les ventes de graines et plants forestiers - Ministère de l'Agriculture et de la Souveraineté alimentaire

La forêt française est composée de trois types de peuplements distincts :



Source : IGN

PRÉSERVER LA QUALITÉ DES ÉLÉMENTS ESSENTIELS À LA VIE



Source : DNF



Source : IGD IGN

PRÉVENIR LES RISQUES BIOTIQUES ET ABIOTIQUES



Source : www.geoportail.gouv.fr



Source : Agrisite